

Централизованная религиозная организация
Евангелическо-Лютеранская Церковь
Европейской части России

101000 г. Москва, Старосадский пер. 7/10 стр.8
тел./факс +7 495 6285336

e-mail: kirche.moskau@gmail.com

В Территориальное управление
Росимущества в городе Москве
107078, Москва, Орликов пер., д.3, кор. Б

от Централизованной религиозной
организации Евангелическо-Лютеранская
Церковь Европейской части России
101000 г. Москва. Колпачный переулок
дом 10/7 стр. 8
Телефон (факс) заявителя: + 7 495 6285336
Адрес эл. почты: kirche.moskau@gmail.com

ЗАЯВЛЕНИЕ

о передаче религиозной организации государственного имущества религиозного назначения

Централизованная религиозная организация Евангелическо-лютеранская Церковь Европейской части России на основании Договора безвозмездного пользования от 18 февраля 2009 г. № Д-30/27 использует в религиозных целях объекты недвижимого имущества, находящегося в государственной собственности, являющиеся объектами культурного наследия федерального значения – ансамблем «Комплекса Лютеранской Кирхи, 1905 года».

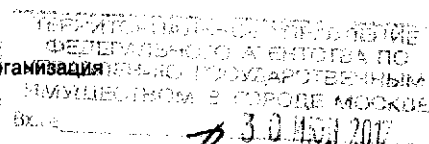
В 2017 году лютеране во всем мире, включая и Российскую Федерацию, отмечают 500-летие Реформации. Это время осмысления христианских корней, развития диалога, консолидации общества на основе общих незыблемых ценностей.

Президент Российской Федерации Путин Владимир Владимирович поддержал намерение ЦРО провести юбилейные мероприятия на территории России и выразил намерение «решить вопрос с возвращением комплекса Кафедрального Собора свв. Петра и Павла в Москве в собственность Евангелическо-Лютеранской Церкви Европейской части России».

101000, г. Москва,
Старосадский пер. 7/10 стр. 8
ИНН 7709016003
КПП 770901001
ОГРН 1027739861313

Централизованная религиозная организация
Евангелическо-Лютеранская Церковь
Европейской части России
Московский банк Сбербанка России ОАО
г. Москва Корп/счёт № 3010181040000000225
БИК 044525225

Расчётный счёт № 40703810938120100217 ОКОНХ 98700 ОКПФ 83
ОКПО 12661390 ОКФС 54



В случае воплощения в жизнь намерения Президента России Путина В.В. и чайний верующих в этот юбилейный год лютеране смогут получить бесценный подарок - радостную весть о возвращенном во славу Божию храме.

Для всех лютеран страны данное событие станет знаковым. Ведь Кафедральный собор является главным храмом Евангелическо-Лютеранской Церкви в России. Безусловно, возвращение храма станет поводом для особого внимания главы государства, а для верующих, как в России, так и за рубежом, большим ободрением. Ведь наша Церковь, пережившая страшные гонения в XX веке, связывает с будущим своей страны самые светлые надежды.

На основании статьи 6 Федерального закона от 30.11.2010 № 327-ФЗ «О передаче религиозным организациям имущества религиозного назначения, находящегося в государственной или муниципальной собственности» Централизованная религиозная организация Евангелическо-Лютеранская Церковь Европейской части России, исправив указанные в Отказе № И-22-06/23878 от 03.11.2015 года замечания и дождавшись регистрации права собственности Российской Федерации на объекты недвижимого имущества, расположенные по адресу: г. Москва, Колпачный переулок, дом 10/7 стр. 10 (Кирха) и стр. 3 (Дом Причта), просит передать безвозмездно в собственность имущество религиозного назначения, находящееся в пользовании нашей организации и являющееся собственностью Российской Федерации:

- Кирха (г. Москва. Колпачный переулок дом 10/7 стр. 10);
- Дом служителей (г. Москва. Колпачный переулок дом 10/7 стр. 3);
- Часовня (г. Москва. Колпачный переулок дом 10/7 стр. 6);
- Сторожка (г. Москва. Колпачный переулок дом 10/7 стр. 7);
- Покойницкая (г. Москва. Колпачный переулок дом 10/7 стр. 9);
- Дом Причта (г. Москва. Колпачный переулок дом 10/7 стр. 8 помещение №9 и подвал).
- Богодельня (г. Москва. Колпачный переулок дом 10/7 стр. 2);
- Богодельня (г. Москва. Колпачный переулок дом 10/7 стр. 4);

До 1917 года все вышеперечисленное имущество находилось в собственности Лютеранской Церкви и использовалось в религиозных целях.

Испрашиваемое в собственность недвижимое имущество будет использоваться Централизованной религиозной организацией Евангеличе-

ско-Лютеранскую Церковь Европейской части России в Уставных религиозных целях.

Молимся о том, чтобы в скором времени верующие одной из старейшей традиционной конфессий России смогли получить назад в собственность, свой главный храмовый комплекс.

В случае невозможности предоставить в собственность какой-либо объект из испрашиваемого перечня просим Вас не отказывать нам в предоставлении других объектов.

Со своей стороны мы открыты к сотрудничеству и желаем Вам Божьих благословений в Ваших трудах и мудрых решений.

Приложения:

1. Документы, обосновывающие право религиозной организации на передачу ей имущества религиозного назначения;
2. Документы, подтверждающие полномочия лица, представляющего интересы религиозной организации;
3. Согласованные вышестоящей организацией проекты охранных обязательств на испрашиваемые в собственность объекты недвижимого имущества;
4. Письмо Управления Министерства культуры РФ по ЦАО о согласовании проектов охранных обязательств № 934/14 от 11 июля 2014 года;
5. Письмо Департамента культурного наследия города Москвы о принадлежности Комплекса Лютеранской кирхи, 1905 г., арх. Косова В. К объектам культурного наследия федерального значения № 42 от 04.07.2014 г. № ДКН -16-13-504/4;
6. Архивная справка Мосгорнаследия от 28.08.2012 года;
7. Копия письма ФАУФИ от 26.05.2014 года № ИБ-06-/21988;
8. Копия письма ТУ ФАУФИ от 03.11.2015 года № И22-06/23878;
9. Копия письма ТУ ФАУФИ № ДП-06/16429 от 26.04.2017
10. Выписки ЕГРП на испрашиваемые объекты;
11. Документы БТИ на испрашиваемые объекты;
12. Выписка из ЕГРЮЛ Централизованной религиозной организации Евангелическо-Лютеранская Церковь Европейской части России;
13. Копия Устава Централизованной религиозной организации Евангелическо-Лютеранская Церковь Европейской части России;

101000, г. Москва,

Старосадский пер. 7/10 стр. 8

ИНН 7709016003

КПП 770901001

ОГРН 1027739861313

Централизованная религиозная организация

Евангелическо-Лютеранская Церковь

Европейской части России

Московский банк Сбербанка России ОАО

г. Москва

Корр/счёт № 3010181040000000225

БИК 044525225

Расчётный счёт № 40703810938120100217 ОКОНХ 98700 ОКПФ 83

ОКПО 17661390 ОКФС 54

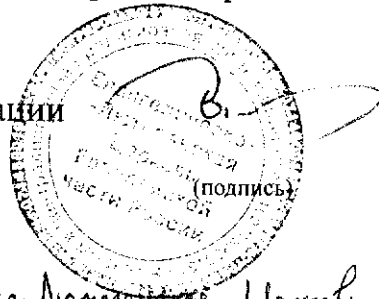
14. Выписка из ЕГРЮЛ вышестоящей Централизованной религиозной организации Евангелическо-Лютеранская Церковь России.

15. Копия Устава вышестоящей Централизованной религиозной организации Евангелическо-Лютеранская Церковь России.

15. Копии документов, подтверждающие назначение и полномочия руководителей Централизованных организаций.

«20» июня 2017 г.

Епископ Евангелическо-Лютеранской Церкви Европейской части России,
Член Совета по взаимодействию
с религиозными объединениями
при Президенте Российской Федерации



Брауэр Д.Б.

Согласовано:

Централизованная религиозная организация Евангелическо-Лютеранская Церковь России
(вышестоящий руководящий орган (центр) религиозной организации)

«20» 06. 2017 г.

Архиепископ Брауэр Д.Б.
(должность, Ф.И.О.)



101000, г. Москва,

Старосадский пер. 7/10 стр. 8

ИНН 7709016003

КПП 770901001

ОГРН 1027739861313

Централизованная религиозная организация

Евангелическо-Лютеранская Церковь

Европейской части России

Московский банк Сбербанка России ОАО

г. Москва

Корр/счёт № 3010181040000000225

БИК 044525225

Расчётный счёт № 40703810938120100217 ОКОНХ 98700 ОКПФ 83

ОКПО 17661300 ОКФС 51